

7月22日(土)発行



ほぼ

日刊サマーミュージック

朝刊

Hobo Nikkan Summer Muza



ようこそ！フェスタサマーミュージック KAWASAKI 2017

モデル協力(上から)：東京交響楽団 福留史織(第2ヴァイオリンフォアシュビラー)、鈴木優(ホルン奏者)、荒絵理子(首席オーボエ奏者)

2004年にミュージック川崎シンフォニーホールが開館してから、今年で13年が経ちました。子どもで言えばやっと中学生。まだまだ若いホールです。7月1日の開館記念日には恒例の「ミュージックの日」を開催し、のべ1万5千人もの方々にコンサートやイベントを楽しんでいただきました。また川崎市の人口が150万人を突破したことを記念したセレモニーも行い、市の中心施設としての役割を果たしています。この

4年間で友の会の会員も約2,800人から約4,200人と1.5倍に増え、多くのお客様に愛されるホールに成長してきました。

フェスタサマーミュージック KAWASAKIはそんなミュージックの代名詞ともなっている音楽祭です。首都圏のプロオーケストラが日替わりで登場するほか、今年は金沢や札幌からの特別参加オーケストラも華を添えます。オープニングとフィナーレを飾るのはもちろん川崎市フ

ランチャイズオーケストラの東京交響楽団。ミュージックを支えるホールアドバイザーによる企画コンサートや、市内2つの音楽大学による公演、4歳から入れる「こどもフェスタ」もあります。新百合ヶ丘への出張公演もあります。サマーミュージックを「きっかけ」に、ぜひ多くの楽曲や音楽家と出会ってください。

それでは今年も、音楽で「気分爽快!」な夏をお楽しみください。

(広報 M)

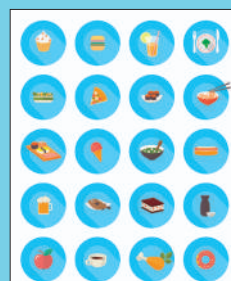
フェスタサマーミュージック KAWASAKI 2017

PARTNER SHOP

81店舗

フェスタサマーミュージックの期間中(7/22~8/11)、サマーミュージック公演のチケットを提示すると割引やお得なサービス等の特典が受けられます!

お得情報がぎっしり! このパンフレットをGETしよう!



サマーミュージック公演の / チケットをもって オトクに食べよう PARTNER SHOP LIST サマーミュージック専用サービス! サービスの利用可能期間 2017.7.22(土)~8.11(金・祝)

▶▶NEXT!! フェスタサマーミュージック

~特別参加オーケストラ~

オーケストラ・アンサンブル金沢 《パイプオルガンとオーケストラの饗宴》

7/23(日) 15:00 開演 (14:15 開場) ミュージック川崎シンフォニーホール

指揮/井上道義
チェロ/ルドヴィート・カンタ
オルガン/ティエリー・エスケシュ

エスケシュ：与えられたテーマによる即興演奏
シューベルト：交響曲第7番「未完成」
サン＝サーンス：チェロ協奏曲第1番
エスケシュ：オルガン協奏曲
(2016年度オーケストラ・アンサンブル金沢委嘱作品)



▶当日券あり

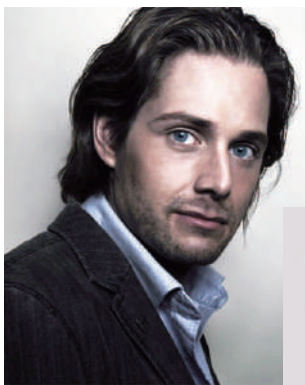
一般：3,000円
学生：1,500円 (25歳以下)

- 電話予約なし
- 当日券カウンター 14:00~ 販売

ノット × 東京交響樂團による、演奏会形式オペラ第二弾！

「ドン・ジョヴァンニ」 Don Giovanni

希代の女たらし、
その行く末は……？



2017年12月10日(日)15時開演
ミュゼ川崎シンフォニーホール

モーツァルト:

歌劇「ドン・ジョヴァンニ」(演奏会形式)

原語上演(日本語字幕付き) / 全2幕・ノーカット版

指揮/ジョナサン・ノット(写真右)

ドン・ジョヴァンニ/ミハエル・ナジ(写真左)

演出監修/原 純

管弦楽/東京交響樂團 他

Ticket **好評発売中**
S席 12,000円
A席 9,000円
B席 6,000円
C席 4,000円
*「友の会」会員は各10%引

昨年、オペラファンをもうならせた、オペラ「コジ・ファン・トゥッテ」に次ぐ第二弾。

ノット監督は、ミュゼの舞台を見た時に「ここでオペラをやりたい」と直感的に思ったそうです。実際、ミュゼの舞台は客席とステージが近く、演奏会形式にはもってこいの形状をしています。舞台装置や衣装も必要最小限とし、歌手たちからあふれ出るアイデア、即興によって、聴衆も想像を膨らませそれぞれに感じ取ってほしい…そんなノット監督の思いが見事に実現され、恐

らくこの舞台を見届けた方はその魅力の虜となった事でしょう。

そんな、演奏会形式オペラの第二弾はダ・ポンテ三部作の「ドン・ジョヴァンニ」。

希代の女たらしと謳われるドン・ジョヴァンニを取り巻く「男女の駆け引き」と「人生」の行く末は…。

今年は12月10日の1公演のみ！券種によっては残席僅少も！！良いお席はお早めに、どうぞお聴き逃しなく！！(事業課 や)

QUIZ! なるほど ミュゼ

#1 美術品シリーズ-その1
あのタイトルの美術品！

このコーナーでは、みなさまがもしかするとご存じないかもしれない、ミュゼに関するクイズを出題します。クイズの答えを探してミュゼに詳しくなってください。

【問題】

ミュゼのロビーや廊下には、多くの美術品が展示してあります。さて、写真の美術品の作品名は何でしょう？

本日演奏される曲目にも関係ある…かもしれませんが！2階L側の廊下に展示されているので、ぜひ実際に見てみてください。

→こたえは、この紙面の下(枠外)へ！



パートナーショップのご紹介
エンジョイ!
川崎!!
Enjoy Kawasaki

そば・海鮮料理 白金魚食堂

アトレ川崎7階
パートナーショップリストP.14

サマーミュージック特典 チケット提示で
1ドリンクサービス(日本酒グラス)
※詳細はパートナーショップリストをご覧ください

今年最初の食レポは、アトレ川崎7階にある「白金魚食堂(プラチナフィッシュ食堂)」。昼は海鮮メインのお食事処、夜は海鮮居酒屋だそうです。海鮮ばかりではなくお蕎麦や稲庭うどん、比内地鶏などもいただけるそうです。

今回はお昼に行って「あかもくそばと鮭、いくらの三色親子丼セット」を注文。「あかもく」という海藻を練りこんだお蕎麦で、普通のお蕎麦より少しモチモチした感じ。何やら体にとっても良いらしい。海鮮の親子丼もおいしかったです。

半券サービスは日本酒グラスを一杯サービス。コンサートのお帰りに一杯いかがでしょうか。(管理課い・よ)



友の会キャンペーン実施中

新規入会でもらえる!

サマーミュージック期間中(8/11まで)に友の会に入会された方に、【サマーミュージックオリジナルチケットホルダー】または【ミュージックオリジナルトートバッグ】のいずれか1つをプレゼント!

ミュージック友の会

- ・年会費3,000円
- ・チケット割引・優先予約などお得な6つの特典

詳しくは友の会入会窓口(ホール 歓喜の広場特設カウンターもしくは5階受付)まで

現・会員の方に プレゼント!

サマーミュージック公演のチケットをご購入の友の会会員様に【生田の天然水「恵水」ミュージックラベル】1本をプレゼント!DM同封の引換券をお持ちください。



スタックアップ日誌

長いデスクワークや会議のあとに肩が凝っているな、と感じたことはありませんか?

肩こりは、身体的なストレスだけでなく、精神的ストレスも原因です。私たちはこのストレスを感じると、肩や首の筋肉を使って胸を上へ押しあげて空気を取り込もうとします。これが1回限りなら良いのですが、日々のストレスに対応するため、肩で息をすることを繰り返すうちに習慣化して肩こりが生じます。

簡単な改善方法を紹介しましょう。それは腹式呼吸!お腹に手をあて、鼻で吸ってお腹をふくらませてみてください。口から細くゆっくりと吐きまします。このとき、肩は上がらないように注意してみてください。

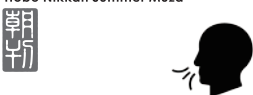
腹式呼吸を意識することで、よりリラックスしてコンサートを楽しくいただけるのではないかと思います。

【参考】肩の改善方法 / Takayasu / Yui Kano (音楽療法士)

事業課 ぶ

当日の感動をすぐお届け!!

毎日
日刊サマーミュージック
Hobo Nikkan Summer Muza



バックナンバーは
ミュージックホームページでも公開中!
<http://www.kawasaki-sym-hall.jp/>